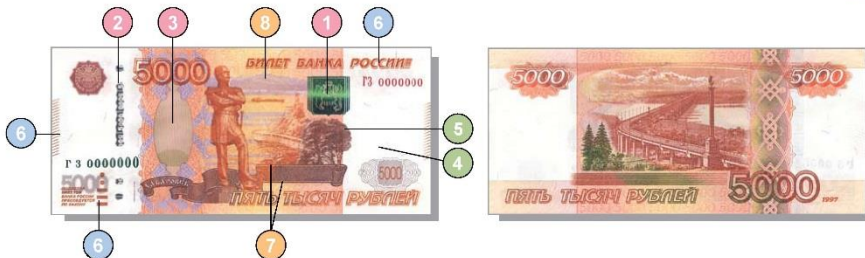


5000 РУБЛЕЙ ОБРАЗЦА 1997 ГОДА МОДИФИКАЦИЯ 2010 ГОДА



ПРИ НАКЛОНЕ



1 Яркая блестящая горизонтальная полоса, видимая под прямым углом зрения в середине герба г. Хабаровска, при наклоне банкноты перемещается от середины изображения герба вверх или вниз.



2 На фрагменте защитной нити, выходящей на поверхность бумаги на лицевой стороне банкноты в окне фигурной формы, видны повторяющиеся изображения числа «5000». При наклоне банкноты отдельные цифры перемещаются друг относительно друга.



3 На однотонном поле при наклоне банкноты появляются красные и зеленые полосы, которые выглядят продолжением цветных полос, наблюдаемых постоянно на более темном участке в нижней части поля.



Наблюдаемое под прямым углом в УФ-свете одноцветное свечение поля при наклоне банкноты сменяется свечением полос зеленого и красного цветов.



НА ПРОСВЕТ



4 На полутонном водном знаке (портрет Н.Н. Муравьева-Амурского) есть участки, как светлее, так и темнее фона бумаги, плавно переходящие друг в друга. Рядом с портретом находится светлый водный знак – число «5000», которое имеет участки более светлые, чем остальные фрагменты водного знака.



5 При рассматривании банкноты против источника света ниже герба г. Хабаровска наблюдается число «5000», выполненное абсолютно ровными параллельными рядами микроотверстий, неосязаемых на ощупь.

Банкноты Банка России образца 1997 года номиналом 5000 рублей модификации 2010 года обязательны к приёму по нарицательной стоимости во все виды платежей всеми организациями, учреждениями и предприятиями, независимо от формы собственности и сферы деятельности.

Банкноты номиналом 5000 рублей модификации 2010 года находятся в обращении на территории Российской Федерации наравне с банкнотами номиналом 5000 рублей образца 1997 года.



НА ОЩУПЬ



6 Тонкие штрихи по краям купонных полей банкноты, метка для людей с ослабленным зрением и текст «БИЛЕТ БАНКА РОССИИ» имеют повышенный рельеф, воспринимаемый на ощупь.



ПРИ УВЕЛИЧЕНИИ



7 В верхней и нижней частях декоративной ленты расположены строки с микротекстом.



8 Изображение дальнего берега р. Амур состоит из отдельных мелких графических элементов.

Банк России напоминает, что для надёжного определения подлинности банкнот необходимо проверить не менее трёх защитных признаков.

Более полная информация об оформлении и признаках подлинности банкнот и монет Банка России размещена в сети Интернет по адресу: <http://www.cbr.ru>
http://www.cbr.ru/bank-notes_coins/bank-notes



1000 РУБЛЕЙ ОБРАЗЦА 1997 ГОДА МОДИФИКАЦИЯ 2010 ГОДА



ПРИ НАКЛОНЕ



1 Яркая блестящая горизонтальная полоса, видимая под прямым углом зрения в середине герба г. Ярославля, при наклоне банкноты перемещается от середины изображения герба вверх или вниз.



4 На фрагменте защитной нити, выходящей на поверхность бумаги на лицевой стороне банкноты в окне фигурной формы («витражном окне»), при наклоне банкноты наблюдаются либо повторяющиеся изображения чисел «1000», разделенные ромбами, либо радужный блеск без изображения.



6 На однотонном поле зеленого цвета при наклоне банкноты появляются голубые и жёлтые полосы, которые выглядят продолжением цветных полос, наблюдаемых постоянно на более темном участке в нижней части поля.



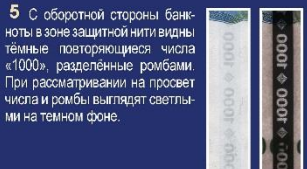
Наблюдаемое под прямым углом в УФ-свете одноцветное свечение поля при наклоне банкноты сменяется свечением полос зеленого и красного цвета.



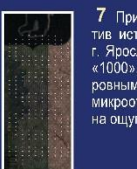
НА ПРОСВЕТ



2 Полутонный водный знак (портрет Ярослава Мудрого) дополнен светлым водным знаком (число «1000»), который имеет более светлые участки по сравнению с бумагой и полутонным водным знаком.



5 С оборотной стороны банкноты в зоне защитной нити видны тёмные повторяющиеся числа «1000», разделенные ромбами. При рассматривании на просвет числа и ромбы выглядят светлыми на темном фоне.



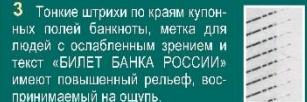
7 При рассматривании против источника света ниже герба г. Ярославля наблюдается число «1000», выполненное абсолютно ровными параллельными рядами микроотверстий, неосязаемыми на ощупь.

Банкноты Банка России образца 1997 года номиналом 1000 рублей модификации 2010 года обязательны к приёму по нарицательной стоимости во все виды платежей всеми организациями, учреждениями и предприятиями, независимо от формы собственности и сферы деятельности.

Банкноты номиналом 1000 рублей модификации 2010 года находятся в обращении на территории Российской Федерации наравне с другими банкнотами номиналом 1000 рублей образца 1997 года, включая модификацию 2004 года.



НА ОЩУПЬ



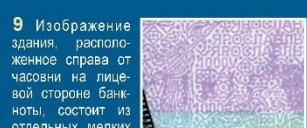
3 Тонкие штрихи по краям купонных полей банкноты, метка для людей с ослабленным зрением и текст «БИЛЕТ БАНКА РОССИИ» имеют повышенный рельеф, воспринимаемый на ощупь.



ПРИ УВЕЛИЧЕНИИ



8 В верхней и нижней части орнаментальной ленты на лицевой стороне банкноты расположены строки с микротекстом.



9 Изображение здания, расположенное справа от часовни на лицевой стороне банкноты, состоит из отдельных мелких графических элементов.

Банк России напоминает, что для надёжного определения подлинности банкнот необходимо проверить не менее трёх защитных признаков.

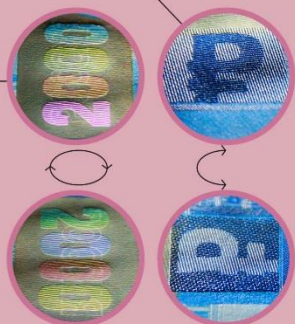
2000 РУБЛЕЙ ОБРАЗЦА 2017 ГОДА



ПРИ
НАКЛОНЕ



НА ОЩУПЬ



ПРИ
НАКЛОНЕ



НА ПРОСВЕТ



ПРИ
УВЕЛИЧЕНИИ

Под воздействием ультрафиолетового излучения



ПРИ
НАКЛОНЕ



Основное изображение лицевой стороны - вантовый мост на остров Русский во Владивостоке.



Основное изображение оборотной стороны - космодром "Восточный".

Для определения подлинности банкноты необходимо проверить не менее трех защитных признаков.

Подробная информация о защитных признаках банкнот Банка России размещена на сайте Банка России в сети Интернет по адресу: www.cbr.ru



Банк России



2000 РУБЛЕЙ

образца
2017 года